

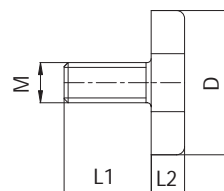
KREUZKOPFSCHRAUBEN FÜR AUFSTECKFRASDORNE  
UND KOMBI-AUFSTECKFRASDORNE  
CROSS HEAD SCREW FOR FACE MILL HOLDERS  
AND COMBI-SHELL MILL ADAPTORS  
КРЕСТООБРАЗНЫЕ ВИНТЫ К ОПРАВКАМ ДЛЯ НАСАДНЫХ ФРЕЗ

VIS CRUCIFORMES POUR PORTE-FRAISES  
FIXES ET COMBINÉS  
VITI TESTA CROCE PER PORTAFRESE  
FISSI E COMBINATI  
平面铣夹具和复合式平面铣接头十字头螺丝

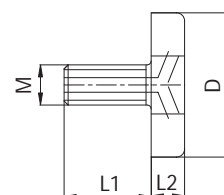
Code N.	M	D	L1	L2	Type
811-107003	M8	20	16	6	A
811-107004	M10	28	18	7	A
811-107005	M12	35	22	8	A
811-107006	M16	42	26	9	A
811-107007	M20	52	30	10	A
811-107009	M24	63	36	12	A
811-107013	M8	20	16	6	B
811-107014	M10	28	18	7	B
811-107015	M12	35	22	8	B
811-107016	M16	42	26	9	B
811-107017	M20	52	30	10	B
811-107027	M24	63	36	12	B



Type A



Type B



GEWUCHTETE SPANNMUTTER  
BALANCED NUT  
СБАЛАНСИРОВАННЫЕ ГАЙКИ  
ECROU EQUILIBRE  
GHIERA BILANCIATA STANDARD  
平衡螺母

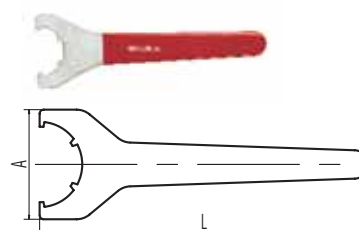
DIN 6499

Code N.	ER	D	L	M
812-203005	16	32	18	M22X1,5
812-203006	20	35	19	M25X1,5
812-203001	25	42	20	M32X1,5
812-203002	32	50	22.5	M40X1,5
812-203003	40	63	25.5	M50X1,5



SPANNSCHLÜSSEL FÜR STANDARD SPANNMUTTER  
WRENCHES FOR STANDARD NUT  
КЛЮЧИ ДЛЯ СТАНДАРТНЫХ ГАЕК  
CLES DE SERRAGE POUR ECROU STANDARD  
CHIAVI PER GHIERA STANDARD  
标准螺母用扳手

Code N.	ER	A	L
816-203000	16	54	165
816-203005	20	60	180
816-203001	25	70	200
816-203002	32	80	250
816-203003	40	95	280



MINI SPANNMUTTER  
MINI NUT  
МИНИ-ГАЙКИ  
ECROU MINI  
GHIERA MINI  
微型螺母

DIN 6499

Code N.	ER	D	L	M
812-203011	8M	12	11	M10X0,75
812-203012	11M	16	12	M13X0,75
812-203013	16M	22	18	M19X1
812-203014	20M	28	19	M24X1
812-203015	25M	35	20	M30X1



EOC SPANNMUTTER  
EOC NUT  
ГАЙКИ EOC  
ECROU EOC  
GHIERA EOC  
EOC 螺母

DIN 6388

Code N.	EOC	D	L	M
GOC16	16	43	24	M33X1,5
GOC20	20	50	28	M42X2
GOC25	25	60	30	M48X2
GOC32	32	72	34	M60X2,5



GEWUCHTETE SPANNMUTTER  
BALANCED NUT  
СБАЛАНСИРОВАННЫЕ ГАЙКИ  
ECROU EQUILIBRÉ  
GHIERA BILANCIATA  
平衡螺母

DIN 6499

Code N.	ER	D	L	M
812-203069	16	32	18	M22x1,5
812-203070	25	42	20	M32x1,5
812-203071	32	50	22,5	M40x1,5
812-203072	40	63	25,5	M50x1,5



\* Für Aufnahmen mit 25.000 U/m G2,5 Wuchtung

\* For balanced toolholders, G2,5 25000 RPM

\* Для сбалансированных оправок с классом G2,5 при 25000 об/мин

\* Pour mandrins équilibrés a 25.000 tours G2,5

\* Per mandrini bilanciati in classe G2,5 25000 RPM

\* 用于平衡刀柄G2.5 25000 RPM

SPANNSCHLÜSSEL  
WRENCHES FOR BALANCED NUTS  
КЛЮЧИ ДЛЯ СБАЛАНСИРОВАННЫХ ГАЕК  
CLES DE SERRAGE  
CHIAVI PER GHIERE BILANCIATE  
平衡螺母扳手

Code N.	Type	ER	Dimension
816-203031	-	16	30/32
816-203032	-	25	40/42
816-203033	GOC 16/20	32	45/50
816-203034	GOC 25	40	58/62
816-203036	GOC 32	-	68/75

