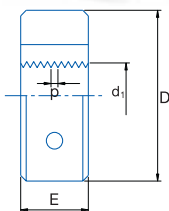


# Серия 3502

## Плашки WHITWORTH ручные



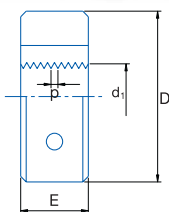
HSS	W	DIN 223		$\alpha$ 10 - 17°
-----	---	---------	--	----------------------

Фаска 1,75 витка

d1	Шаг	D mm	E mm	N° Art. HSS	€
W3/32	48	16	5	63344	36,29
W1/8	40	20	5	63329	29,31
W5/32	32	20	7	63356	30,54
W3/16	24	20	7	63341	30,54
W7/32	24	20	7	63365	40,04
W1/4	20	20	7	63323	29,31
W5/16	18	25	9	63350	30,54
W3/8	16	30	11	63335	44,24
W7/16	14	30	11	63362	44,24
W1/2	12	38	14	63320	44,24
W9/16	12	38	14	63368	52,97
W5/8	11	45	18	63347	64,34
W3/4	10	45	18	63332	64,34
W7/8	9	55	22	63359	94,62
W1"	8	55	22	63374	94,62
W1" 1/8	7	65	25	63383	148,93

# Серия 3534

## Плашки UNC ручные



HSS	UNC	DIN 223		Кв. 2А	$\alpha$ 10 - 17°
-----	-----	---------	--	--------	----------------------

Фаска 1,75 витка

d1	Шаг	D mm	E mm	N° Art. HSS	€
UNC 1/4	20	20	7	75557	34,17
UNC 5/16	18	25	9	75561	35,75
UNC 3/8	16	30	11	75559	52,63
UNC 7/16	14	30	11	75563	52,63
UNC 1/2	13	38	14	75556	54,19
UNC 9/16	12	38	14	75564	56,70
UNC 5/8	11	45	18	75560	74,44
UNC 3/4	10	45	18	75558	74,44
UNC 7/8	9	55	22	75562	97,31
UNC 1"	8	55	22	75565	97,31