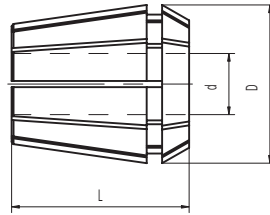


ER TYP SPANNZANGEN PINCES TYPE ER
COLLETS ER TYPE PINZE TIPO ER
НАБОРЫ ЦАНГ ER ER 类型的夹头

DIN 6499/R

RUNOUT ≤ 0,010



Type	D	L	Clamping capacity	Clamping range	DIN
ER8D..	8.5	13.5	1÷5	mm 0,5	4004E
ER11D..	11.5	18	1÷7	mm 0,5	4008E
ER16D..	17	27.5	1÷3 4÷10	mm 0,5 mm 1,0	426E
ER20D..	21	31.5	1÷3 4÷13	mm 0,5 mm 1,0	428E
ER25D..	26	34.5	1÷3 4÷16	mm 0,5 mm 1,0	430E
ER32D..	33	40	2÷20	mm 1,0	470E
ER40D..	41	46	3÷30	mm 1,0	472E
ER50D..	52	60	6÷34	mm 2,0	477E

ER - SPANNZANGENSATZ JEUX DE PINCES TYPE ER
ER COLLET SETS SERIE PINZE TIPO ER
НАБОРЫ ЦАНГ ER ER 夹头组套

RUNOUT ≤ 0,010

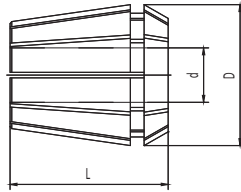


Type	Number of collets	Clamping capacity
SERIE-ER8	(1÷5) 9 collets	Ø 1-1,5-2-2,5-3-3,5-4-4,5-5
SERIE-ER11	(1÷7) 13 collets	Ø 1-1,5-2-2,5-3-3,5-4-4,5-5-5,5-6-6,5-7
SERIE-ER16	(1÷10) 10 collets	Ø 1-2-3-4-5-6-7-8-9-10
SERIE-ER20	(2÷13) 12 collets	Ø 2-3-4-5-6-7-8-9-10-11-12-13
SERIE-ER25	(2÷16) 15 collets	Ø 2-3-4-5-6-7-8-9-10-11-12-13-14-15-16
SERIE-ER32	(3÷20) 18 collets	Ø 3-4-5-6-7-8-9-10-11-12-13-14-15-16-17-18-19-20
SERIE-ER40	(4÷26) 23 collets	Ø 4-5-6-7-8-9-10-11-12-13-14-15-16-17-18-19-20-21-22-23-24-25-26
SERIE-ER40C	(3÷30) 26 collets	Ø 3-4-5-6-7-8-9-10-11-12-13-14-15-16-17-18-19-20-21-22-23-24-25-26-27-28-29-30

HOCHPRÄZISIONS-ER SPANNZANGEN
 HIGH PRECISION ER COLLETS
 ВЫСОКОТОЧНЫЕ ЦАНГИ ER
 ER PINCE DE HAUTE PRECISION
 PINZE ER DI ALTA PRECISIONE
 高精度 ER 夹头

DIN 6499/B

RUNOUT ≤ 0,005



Type	D	L	Clamping capacity
ER 8 HP	8,5	13,5	1÷5
ER11 HP	11,5	18	1÷7
ER16 HP	17	27,5	1÷10
ER20 HP	21	31,5	1÷13
ER25 HP	26	34	1÷16
ER32 HP	33	40	2÷20
ER40 HP	41	46	3÷30

HOCHPRÄZISIONS-ER SPANNZANGENSÄTZE (Reduzierte Version)
 REDUCED SETS OF COLLETS ER-HP TYPE
 СОКРАЩЕННЫЕ НАБОРЫ ВЫСОКОТОЧНЫХ ЦАНГ ER
 JEUX REDUITS DE PINCES ER DE HAUTE PRECISION
 SERIE RIDOTTA DI PINZE ER-HP
 ER-HP 夹头筒装版

RUNOUT ≤ 0,005

Type	Diameters	No. collets
SERIE-ER 8 HP	1-2-3-4-5	5
SERIE-ER11 HP	1-2-3-4-5-6-7	7
SERIE-ER16 HP	2-4-6-8-10	5
SERIE-ER20 HP	2-4-6-8-10-12	6
SERIE-ER25 HP	4-6-8-10-12-16	6
SERIE-ER32 HP	4-6-8-10-12-16-20	7
SERIE-ER40 HP	4-6-8-10-12-16-20-25	8



HOCHPRÄZISIONS-ER SPANNZANGENSÄTZE (Komplette Version)
 COMPLETE SETS OF COLLETS ER-HP TYPE
 ПОЛНЫЕ НАБОРЫ ВЫСОКОТОЧНЫХ ЦАНГ ER
 JEUX COMPLETS DE PINCES ER DE HAUTE PRECISION
 SERIE COMPLETA DI PINZE ER-HP
 ER-HP 夹头的完整版

RUNOUT ≤ 0,005

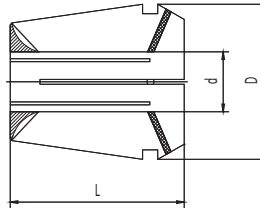
Type	Diameters	No. collets
SERIE-ER 8 HPC	1÷5	9
SERIE-ER11 HPC	1÷7	13
SERIE-ER16 HPC	1÷10	10
SERIE-ER20 HPC	2÷13	12
SERIE-ER25 HPC	2÷16	15
SERIE-ER32 HPC	3÷20	18
SERIE-ER40 HPC	4÷26	23



ER-SPANNZANGEN ABGEDICHTET PINCES ER ETANCHES
 WATERTIGHT ER COLLETS PINZE ER A TENUTA STAGNA
 ЦАНГИ ER ДЛЯ ВНУТРЕННЕЙ ПОДАЧИ СОЖ 水密性 ER 夹头

DIN 6499/A

RUNOUT ≤ 0,010



Type	D	L	Clamping capacity	Progressione
ER11VG	11.5	18	1÷7	0,5
ER16VG	17	27,5	1÷10	0,5
ER20VG	21	31,5	3÷13	0,5
ER25VG	26	34	2÷16	0,5
ER32VG	33	40	3÷20	0,5
ER40VG	41	46	4÷26	0,5

ER VG SPANNZANGENSÄTZE (Reduzierte Version) JEUX REDUITS DE PINCES ER VG
 REDUCED SETS OF COLLETS VG TYPE SERIE RIDOTTA DI PINZE VG
 СОКРАЩЕННЫЕ НАБОРЫ ЦАНГ ER ДЛЯ ВНУТРЕННЕЙ ПОДАЧИ СОЖ VG 型夹头简装版

RUNOUT ≤ 0,010

Type	Diameters	No. collets
SERIE-ER16VG	4-6-8-10	4
SERIE-ER20VG	4-6-8-10-12	5
SERIE-ER25VG	4-6-8-10-12-16	6
SERIE-ER32VG	4-6-8-10-12-16-20	7
SERIE-ER40VG	4-6-8-10-12-16-20-25	8



ER VG SPANNZANGENSÄTZE (Komplette Version) JEUX COMPLETS DE PINCES ER VG
 COMPLETE SETS OF COLLETS VG TYPE SERIE COMPLETA DI PINZE VG
 ПОЛНЫЕ НАБОРЫ ЦАНГ ER ДЛЯ ВНУТРЕННЕЙ ПОДАЧИ СОЖ VG 型夹头完整版

RUNOUT ≤ 0,010

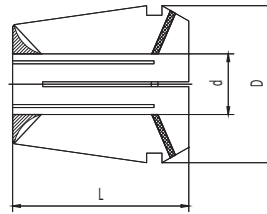
Type	Diameters	No. collets
SERIE-ER16VG-C	3÷10	8
SERIE-ER20VG-C	3÷13	11
SERIE-ER25VG-C	3÷16	14
SERIE-ER32VG-C	3÷20	18
SERIE-ER40VG-C	4÷26	23



DICHTE ER-SPANNZANGE
ULTRA PRECISION WATERTIGHT ER COLLETS
ВЫСОКОТОЧНЫЕ ЦАНГИ ER ДЛЯ ВНУТРЕННЕЙ ПОДАЧИ СОЖ

PINCES ER ETANCHES
PINZE ER A TENUTA STAGNA DI ULTRA PRECISIONE
超高精度水密性 ER 夹头

DIN 6499/A



RUNOUT ≤ 0,005

Type	D	L	Clamping capacity	Progressione
ER11VG-HP	11.5	18	1÷7	0,5
ER16VG-HP	17	27,5	3÷10	1
ER20VG-HP	21	31,5	3÷13	1
ER25VG-HP	26	34	2÷16	1
ER32VG-HP	33	40	3÷20	1
ER40VG-HP	41	46	4÷26	1

Spannzangen mit den gleichen Eigenschaften wie die abgedichteten aber mit Hochpräzision und Rundlauf < 0,0005. Arbeitsdruck: max. 40 Bar/600 PSI. Diese Spannzangen spannen nur den Nenndurchmesser.

Collets with the same characteristics of VG type but with an ultra precision <0.005 runout accuracy. Working pressure: max 40Bar/600 PSI. Those collets clamp only nominal diameter.

Цанги с такими же характеристиками, как у обычных цанг для внутреннего подвода СОЖ, но с меньшим биением <0,005. Рабочее давление: макс. 40 бар/600 фунт сил. Данные цанги существуют только номинального диаметра.

Pinces avec les mêmes caractéristiques des pinces étanches mais ultra-précises avec concentricité < 0,005. Pression de service : max 40 Bar/600 PSI. Ces pinces bloquent seulement le diamètre nominal.

Pinze con le medesime caratteristiche delle VG ma di altissima precisione concentricità <0,005 mm. Pressione di esercizio: max 40 Bar/600 PSI. Bloccano solo il diametro nominale.

这些夹头与 VG 类型的夹头的特点相同，但精度超高，径向跳动精度 <0.005。工作压力：最高为 40Bar/600 PSI。这些夹头只能用于夹持常规直径。

ER VG UP SPANNZANGENSÄTZE (Reduzierte Version)
REDUCED SETS OF COLLETS VG-UP TYPE
СОКРАЩЕННЫЕ НАБОРЫ ВЫСОКОТОЧНЫХ ЦАНГ ER ДЛЯ ВНУТРЕННЕЙ ПОДАЧИ СОЖ

JEUX REDUITS DE PINCES ER VG UP
SERIE RIDOTTA DI PINZE VG-UP
VG - UP 型夹头筒装版

RUNOUT ≤ 0,005



Type	Diameters	No. collets
SERIE-ER16VG-HP	4-6-8-10	4
SERIE-ER20VG-HP	4-6-8-10-12	5
SERIE-ER25VG-HP	4-6-8-10-12-16	6
SERIE-ER32VG-HP	4-6-8-10-12-16-20	7
SERIE-ER40VG-HP	4-6-8-10-12-16-20-25	8

ER VG UP SPANNZANGENSÄTZE (Komplette Version)
COMPLETE SETS OF COLLETS VG-UP TYPE
ПОЛНЫЕ НАБОРЫ ВЫСОКОТОЧНЫХ ЦАНГ ER ДЛЯ ВНУТРЕННЕЙ ПОДАЧИ СОЖ

JEUX COMPLETS DE PINCES ER VG UP
SERIE COMPLETA DI PINZE VG-UP
VG - UP 型夹头完整版

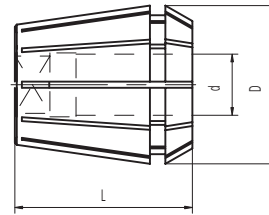
RUNOUT ≤ 0,005



Type	Diameters	No. collets
SERIE-ER16VG-HPC	3÷10	8
SERIE-ER20VG-HPC	3÷13	11
SERIE-ER25VG-HPC	3÷16	14
SERIE-ER32VG-HPC	3÷20	18
SERIE-ER40VG-HPC	4÷26	23

ER TYP SPANNZANGEN MIT INNENVERIANT
 ER TAPPING COLLETS WITH SQUARE
 ЦАНГИ ER С КВАДРАТОМ
 PINCES DE TARAUDAGE
 PINZE ER CON QUADRO PER MASCHIATURA
 ER 粗丝锥夹头

DIN 6499/A



Type	D	L	Clamping capacity
ER16MD..	17	27.5	3.5÷8
ER20MD..	21	31.5	3.5÷10
ER25MD..	26	34	3.5÷12
ER32MD..	33	40	3.5÷16
ER40MD..	41	46	4.5÷20

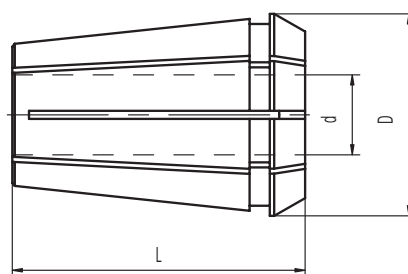
TECHNISCHE DATEN
 TECHNICAL INFORMATION
 ТЕХНИЧЕСКАЯ ИНФОРМАЦИЯ
 DONNÉES TECHNIQUES
 INFORMAZIONI TECNICHE
 技术信息

TAPE MASCHIO M	SHANK - GAMBO	
	Ø D	SQ
M3	3,5	2,7
M3,5	4	3
M4	4,5	3,4
M4	5	4
M5	5,5	4,3
M5	6	4,9
M6	6	4,9
M6	6,3	5
M8	6	4,9
M8	6,3	5
M7	7	5,5
M10	7	5,5
M8	8	6,2
M9	9	7

TAPE MASCHIO M	SHANK - GAMBO	
	Ø D	SQ
M12	9	7
M10	10	8
M14	11	9
M14	11,2	9
M16	12	9
M16	12,5	10
M18	14	11
M20	16	12
M24	18	14,5
M27	20	16
M30	22	18
M33	25	20
M36	28	22
M39-42	32	24

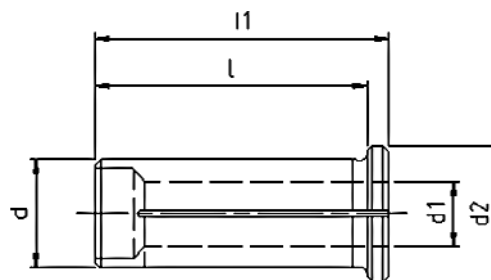
EOC TYP SPANNZANGEN
COLLETS EOC TYPE
ЦАНГИ EOC
PINCES TYPE EOC
PINZE TIPO EOC
EOC 夹头

DIN 6388



Type	D	L	Clamping capacity	DIN	Progressione
EOC16D..	25,50	40	2÷16	415E	mm 0,5
EOC25D..	35,05	52	2÷25	462E	mm 0,5
EOC32D..	43,70	60	3÷32	467E	mm 0,5

ABGEDICHTETE SPANNZANGEN FÜR HYDRODEHNSPANNFUTTER
COLLETS FOR HYDRAULIC CHUCKS
ЦАНГИ ДЛЯ ГИДРАВЛИЧЕСКИХ ПАТРОНОВ
PINCES POUR MANDRINS HYDRAULIQUES
PINZE PER MANDRINI IDRAULICI
液压卡盘夹头

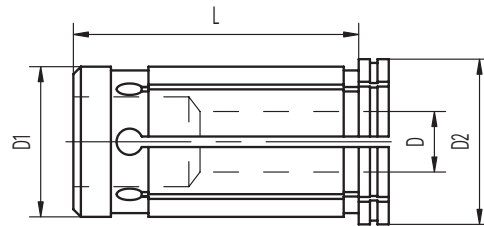


Type	D	D2	L	L1	D hole size
GX12D.	12	16	44,5	46,5	3;4;5;6;8
GX20D.	20	24	50,5	52,5	3;4;5;6;8;10;12;14;16
GX32D.	32	36	60,5	63,5	6;8;10;12;14;16;18;20;25

KÜHLMITTEL BIS 80 BAR • COOLANT RESISTANT UP TO 80 BAR
ПОДВОД СОЖ ДО 80 БАР • LUBRIFIANT JUSQU'À 80 BAR.
REFRIGERANTE RESISTENTE FINO A 80 BAR • 耐冷却液值达80杆

SPANNZANGEN FÜR KRAFTSPANNFUTTER
COLLETS FOR MILLING CHUCK
ЦАНГИ ДЛЯ УСИЛЕННЫХ ПАТРОНОВ

PINCES POUR MANDRINS A FORT SERRAGE
PINZE PER MANDRINI A FORTE SERRAGGIO
铣夹头用夹头



Type	D1	D2	L	D hole size
K20D..	20	25	50	3;4;5;6;8;10;12;14;16
K32D..	32	37	60	6;8;10;12;14;16;18;20;25



KONSTRUKTIONSDATEN:

- für Werkzeuge mit Schaft Toleranz h6;
- sehr hohe Maß- und Formgenauigkeit;
- Max. Rundlauffehler zwischen D und D1 - 0,005 mm.



MANUFACTURING SPECIFICATIONS

- For tool shank tolerance h6
- Maximum form and dimensional precision
- Max concentricity error between D and D1: 0,005mm.



СТРОИТЕЛЬСТВО ХАРАКТЕРИСТИКИ

- Для инструментов с допуском h6 на хвостовик
- Максимальная точность форм и размеров
- Максимальное биение диаметра D относительно D1: 0.005мм



CARACTÉRISTIQUES CONSTRUCTIVES:

- pour outils avec queue en tolérance h6;
- très haute précision dimensionnelle et de forme;
- erreur maximale de concentricité entre D et D1 - 0,005 mm.



CARATTERISTICHE COSTRUTTIVE

- Per utensili con gambo in tolleranza h6
- Altissima precisione dimensionale e di forma
- Max errore di concentricità tra D e D1 - 0,005 mm.



施工特点

- 刀柄公差为H6
- 最大结构和尺寸精度
- 与D1之间最大同心度误差: 0.005mm