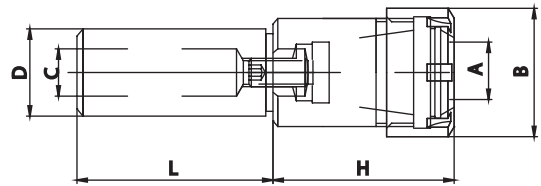


SPANNFUTTER MIT ZYLINDERSCHAFT MIT MINI SPANNMUTTER
CYLINDRICAL COLLET CHUCKS WITH MINI NUT
ЦАНГОВЫЕ ПАТРОНЫ С ЦИЛИНДРИЧЕСКИМ
ХВОСТОВИКОМ С МИНИ-ГАЙКОЙ

PORTE PINCES QUEUE CYLINDRIQUE AVEC ECROU MINI
PORTAPINZA GAMBO CILINDRICO CON GHIERA MINI
带微型螺母的圆柱式弹簧夹头

DIN 6499



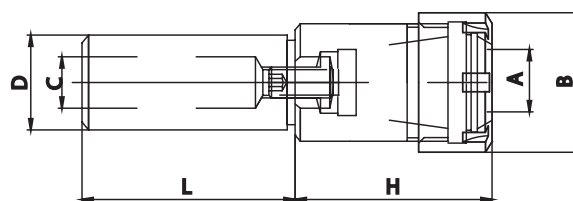
Code N.	Description	Dh6	L	H	B	C	Clamping capacity	Nut	Description
214-35101	D6L45ER8M	6	45	24	12	-	1÷5	812-203011	ER8M
214-35139	D6L45ER11M	6	45	25	16	-	1÷7	812-203012	ER11M
264-35115	D7L45ER11M	7	45	25	16	-	1÷7	812-203012	ER11M
214-35102	D8L55ER8M	8	55	24	12	-	1÷5	812-203011	ER8M
214-35108	D8L80ER8M	8	80	24	12	-	1÷5	812-203011	ER8M
214-35714	D8L100ER8M	8	100	24	12	-	1÷5	812-203011	ER8M
214-35715	D8L130ER8M	8	130	24	12	-	1÷5	812-203011	ER8M
214-35109	D8L55ER11M	8	55	25	16	-	1÷7	812-203012	ER11M
264-35116	D8L100ER11M	8	100	25	16	-	1÷7	812-203012	ER11M
214-35716	D8L55ER16M	8	55	37	22	-	1÷10	812-203013	ER16M
264-35117	D10L55ER8M	10	55	24	12	5	1÷5	812-203011	ER8M
214-35718	D10L80ER8M	10	80	24	12	5	1÷5	812-203011	ER8M
264-35118	D10L100ER8M	10	100	24	12	5	1÷5	812-203011	ER8M
214-35719	D10L130ER8M	10	130	24	12	5	1÷5	812-203011	ER8M
214-35110	D10L55ER11M	10	55	25	16	5	1÷7	812-203012	ER11M
214-35720	D10L80ER11M	10	80	25	16	5	1÷7	812-203012	ER11M
264-35119	D10L100ER11M	10	100	25	16	5	1÷7	812-203012	ER11M
214-35721	D10L130ER11M	10	130	25	16	5	1÷7	812-203012	ER11M
214-35113	D10L60ER16M	10	60	37	22	5	1÷10	812-203013	ER16M
264-35120	D10L100ER16M	10	100	37	22	5	1÷10	812-203013	ER16M
214-35723	D12L55ER8M	12	55	15	12	5	1÷5	812-203011	ER8M
214-35724	D12L70ER8M	12	70	15	12	5	1÷5	812-203011	ER8M
214-35140	D12L100ER8M	12	100	15	12	5	1÷5	812-203011	ER8M
264-35121	D12L140ER8M	12	140	15	12	5	1÷5	812-203011	ER8M
264-35122	D12L55ER11M	12	55	25	16	7	1÷7	812-203012	ER11M
214-35141	D12L70ER11M	12	70	25	16	7	1÷7	812-203012	ER11M
214-35142	D12L100ER11M	12	100	25	16	7	1÷7	812-203012	ER11M
214-35143	D12L140ER11M	12	140	25	16	7	1÷7	812-203012	ER11M
264-35123	D12L55ER16M	12	55	37	22	7	1÷10	812-203013	ER16M
214-35114	D12L80ER16M	12	80	37	22	7	1÷10	812-203013	ER16M
264-35124	D12L120ER16M	12	120	37	22	7	1÷10	812-203013	ER16M
264-35126	D16L40ER11M	16	40	22	16	7	1÷7	812-203012	ER11M
214-35725	D16L60ER11M	16	60	22	16	7	1÷7	812-203012	ER11M
264-35127	D16L80ER11M	16	80	22	16	7	1÷7	812-203012	ER11M
264-35128	D16L100ER11M	16	100	22	16	7	1÷7	812-203012	ER11M
264-35129	D16L130ER11M	16	130	22	16	7	1÷7	812-203012	ER11M
264-35130	D16L160ER11M	16	160	22	16	7	1÷7	812-203012	ER11M
214-35726	D16L200ER11M	16	200	22	16	7	1÷7	812-203012	ER11M
264-35131	D16L35ER16M	16	35	37	22	7	1÷10	812-203013	ER16M
264-35132	D16L60ER16M	16	60	37	22	7	1÷10	812-203013	ER16M
214-35115	D16L80ER16M	16	80	37	22	7	1÷10	812-203013	ER16M
214-35145	D16L100ER16M	16	100	37	22	7	1÷10	812-203013	ER16M
214-35146	D16L130ER16M	16	130	37	22	7	1÷10	812-203013	ER16M
214-35147	D16L160ER16M	16	160	37	22	7	1÷10	812-203013	ER16M
214-35727	D16L200ER16M	16	200	37	22	7	1÷10	812-203013	ER16M
264-35133	D16L55ER20M	16	55	40	28	9	1÷13	812-203014	ER20M
214-35148	D16L100ER20M	16	100	40	28	9	1÷13	812-203014	ER20M
264-35134	D16L130ER20M	16	130	40	28	9	1÷13	812-203014	ER20M
264-35135	D16L160ER20M	16	160	40	28	9	1÷13	812-203014	ER20M

D5÷D16 Zylinderschaft • Shank without flat • Queue cylindrique • Stelo senza piano • ХВОСТОВИК без лыски • 柄不带平面

SPANNFUTTER MIT ZYLINDERSCHAFT MIT MINI SPANNMUTTER
CYLINDRICAL COLLET CHUCKS WITH MINI NUT
ЦАНГОВЫЕ ПАТРОНЫ С ЦИЛИНДРИЧЕСКИМ
ХВОСТОВИКОМ С МИНИ-ГАЙКОЙ

PORTE PINCES QUEUE CYLINDRIQUE AVEC ECROU MINI
PORTAPINZA GAMBO CILINDRICO CON GHIERA MINI
带微型螺母的圆柱式弹簧夹头

DIN 6499



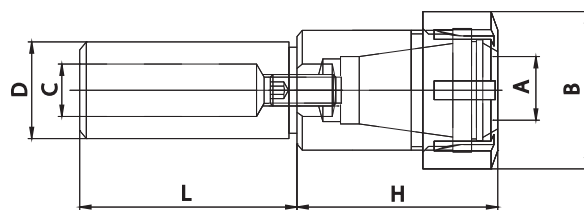
Code N.	Description	Dh6	L	H	B	C	Clamping capacity	Nut	Description
264-35136	D20L50ER11M	20	50	22	16	7	1÷7	812-203012	ER11M
264-35137	D20L100ER11M	20	100	22	16	7	1÷7	812-203012	ER11M
214-35736	D20L130ER11M	20	130	22	16	7	1÷7	812-203012	ER11M
214-35737	D20L160ER11M	20	160	22	16	7	1÷7	812-203012	ER11M
214-35738	D20L200ER11M	20	200	22	16	7	1÷7	812-203012	ER11M
214-35149	D20L60ER16M	20	60	30	22	11	1÷10	812-203013	ER16M
214-35150	D20L100ER16M	20	100	30	22	11	1÷10	812-203013	ER16M
264-35138	D20L130ER16M	20	130	30	22	11	1÷10	812-203013	ER16M
214-35151	D20L160ER16M	20	160	30	22	11	1÷10	812-203013	ER16M
264-35139	D20L200ER16M	20	200	30	22	11	1÷10	812-203013	ER16M
214-35739	D20L250ER16M	20	250	30	22	11	1÷10	812-203013	ER16M
264-35140	D20L46ER20M	20	46	37	28	11	1÷13	812-203014	ER20M
214-35152	D20L60ER20M	20	60	37	28	11	1÷13	812-203014	ER20M
214-35111	D20L100ER20M	20	100	37	28	11	1÷13	812-203014	ER20M
214-35153	D20L130ER20M	20	130	37	28	11	1÷13	812-203014	ER20M
214-35154	D20L160ER20M	20	160	37	28	11	1÷13	812-203014	ER20M
264-35141	D20L200ER20M	20	200	37	28	11	1÷13	812-203014	ER20M
214-35740	D20L250ER20M	20	250	37	28	11	1÷13	812-203014	ER20M
264-35142	D20L46ER25M	20	46	46	35	11	1÷16	812-203015	ER25M
214-35155	D20L60ER25M	20	60	46	35	11	1÷16	812-203015	ER25M
214-35116	D20L100ER25M	20	100	46	35	11	1÷16	812-203015	ER25M
214-35156	D20L130ER25M	20	130	46	35	11	1÷16	812-203015	ER25M
214-35741	D20L160ER25M	20	160	46	35	11	1÷16	812-203015	ER25M
214-35742	D22L80ER16M	22	80	27	22	11	1÷10	812-203013	ER16M
214-35743	D22L80ER20M	22	80	30	28	11	1÷13	812-203014	ER20M
264-35144	D25L60ER16M	25	60	27	22	11	1÷10	812-203013	ER16M
214-35157	D25L100ER16M	25	100	27	22	11	1÷10	812-203013	ER16M
264-35146	D25L160ER16M	25	160	27	22	11	1÷10	812-203013	ER16M
214-35746	D25L200ER16M	25	200	27	22	11	1÷10	812-203013	ER16M
214-35158	D25L60ER20M	25	60	28	28	13	1÷13	812-203014	ER20M
214-35159	D25L100ER20M	25	100	28	28	13	1÷13	812-203014	ER20M
264-35147	D25L130ER20M	25	130	28	28	13	1÷13	812-203014	ER20M
214-35160	D25L160ER20M	25	160	28	28	13	1÷13	812-203014	ER20M
214-35747	D25L200ER20M	25	200	28	28	13	1÷13	812-203014	ER20M
264-35148	D25L50ER25M	25	50	32	35	13	1÷16	812-203015	ER25M
214-35161	D25L70ER25M	25	70	32	35	13	1÷16	812-203015	ER25M
264-35149	D25L100ER25M	25	100	32	35	13	1÷16	812-203015	ER25M
214-35162	D25L130ER25M	25	130	32	35	13	1÷16	812-203015	ER25M
264-35150	D25L160ER25M	25	160	32	35	13	1÷16	812-203015	ER25M
214-35748	D25L200ER25M	25	200	32	35	13	1÷16	812-203015	ER25M
264-35151	D32L90ER16M	32	90	30	22	11	1÷10	812-203013	ER16M
214-35163	D32L90ER20M	32	90	27	28	13	1÷13	812-203014	ER20M

D19,05÷D32 Zylinderschaft mit Fläche • Shank with flat • Queue cylindrique avec plat • Stelo con piano • Хвостовик с лыской • 柄带平面

SPANNFUTTER MIT ZYLINDERSCHAFT MIT STANDARD SPANNMUTTER
CYLINDRICAL COLLET CHUCKS WITH STANDARD NUT
ЦАНГОВЫЕ ПАТРОНЫ С ЦИЛИНДРИЧЕСКИМ
ХВОСТОВИКОМ СО СТАНДАРТНОЙ ГАЙКОЙ

PORTE PINCES QUEUE CYLINDRIQUE AVEC ECROU STANDARD
PORTAPINZA GAMBO CILINDRICO CON GHIERA STANDARD
带标准螺母的圆柱式弹簧夹头

DIN 6499



Code N.	Description	Dh6	L	H	B	C	Clamping capacity	Nut	Description
214-35759	D16L130ER16	16	130	36	32	7	1÷10	812-203005	ER16
264-35153	D16L60ER20	16	60	40	35	9	1÷13	812-203006	ER20
264-35154	D16L35ER25	16	35	46	42	9	1÷16	812-203001	ER25
264-35155	D16L70ER25	16	70	46	42	9	1÷16	812-203001	ER25
264-35156	D20L50ER16	20	50	31	32	11	1÷10	812-203005	ER16
214-35127	D20L100ER16	20	100	31	32	11	1÷10	812-203005	ER16
214-35770	D20L130ER16	20	130	31	32	11	1÷10	812-203005	ER16
264-35157	D20L160ER16	20	160	31	32	11	1÷10	812-203005	ER16
264-35158	D20L46ER20	20	46	36	35	11	1÷13	812-203006	ER20
264-35159	D20L60ER20	20	60	36	35	11	1÷13	812-203006	ER20
264-35160	D20L100ER20	20	100	36	35	11	1÷13	812-203006	ER20
214-35119	D20L50ER25	20	50	46	42	11	1÷16	812-203001	ER25
214-35128	D20L100ER25	20	100	46	42	11	1÷16	812-203001	ER25
264-35162	D20L160ER25	20	160	46	42	11	1÷16	812-203001	ER25
264-35163	D20L50ER32	20	50	54	50	13	2÷20	812-203002	ER32
214-35129	D20L100ER32	20	100	54	50	13	2÷20	812-203002	ER32
264-35165	D20L160ER32	20	160	54	50	13	2÷20	812-203002	ER32
214-35775	D25L60ER16	25	60	27	32	11	1÷10	812-203005	ER16
264-35171	D25L60ER20	25	60	28	35	13	1÷13	812-203006	ER20
264-35172	D25L100ER20	25	100	28	35	13	1÷13	812-203006	ER20
214-35120	D25L50ER25	25	50	32	42	13	1÷16	812-203001	ER25
214-35782	D25L70ER25	25	70	32	42	13	1÷16	812-203001	ER25
214-35130	D25L100ER25	25	100	32	42	13	1÷16	812-203001	ER25
264-35173	D25L130ER25	25	130	32	42	13	1÷16	812-203001	ER25
264-35174	D25L160ER25	25	160	32	42	13	1÷16	812-203001	ER25

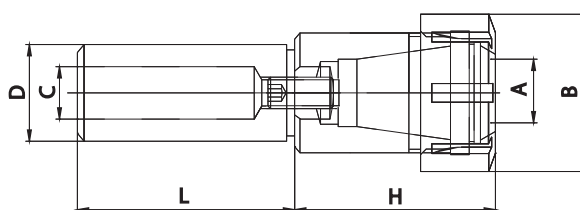
D14÷D16 Zylinderschaft • Shank without flat • Queue cylindrique • Stelo senza piano • Хвостовик без лыски • 柄不带平面

D19,05÷D25 Zylinderschaft mit Fläche • Shank with flat • Queue cylindrique avec plat • Stelo con piano • Хвостовик с лыской • 柄带平面

SPANNFUTTER MIT ZYLINDERSCHAFT UND STANDARD SPANNMUTTER
CYLINDRICAL COLLET CHUCKS WITH STANDARD NUT
ЦАНГОВЫЕ ПАТРОНЫ С ЦИЛИНДРИЧЕСКИМ
ХВОСТОВИКОМ СО СТАНДАРТНОЙ ГАЙКОЙ

PORTE PINCES QUEUE CYLINDRIQUE AVEC ECRU STANDARD
PORTAPINZA GAMBO CILINDRICO CON GHIERA STANDARD
带标准螺母的圆柱式弹簧夹头

DIN 6499



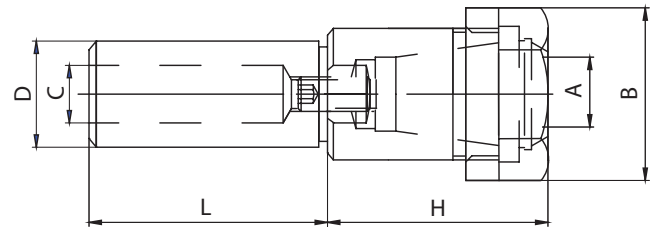
Code N.	Description	Dh6	L	H	B	C	Clamping capacity	Nut	Description
264-35175	D25L50ER32	25	50	54	50	13	2÷20	812-203002	ER32
264-35176	D25L70ER32	25	70	54	50	13	2÷20	812-203002	ER32
214-35131	D25L100ER32	25	100	54	50	13	2÷20	812-203002	ER32
264-35177	D25L130ER32	25	130	54	50	13	2÷20	812-203002	ER32
264-35178	D25L160ER32	25	160	54	50	13	2÷20	812-203002	ER32
264-35179	D25L50ER40	25	50	60	63	13	3÷30	812-203003	ER40
264-35180	D25L100ER40	25	100	60	63	13	3÷30	812-203003	ER40
264-35181	D30L50ER25	30	50	45	42	19	1÷16	812-203001	ER25
264-35182	D30L50ER32	30	50	53	50	23	2÷20	812-203002	ER32
264-35183	D30L50ER40	30	50	60	63	23	3÷30	812-203003	ER40
264-35741	D32L100ER20	32	100	28	35	13	1÷13	812-203006	ER20
214-35132	D32L70ER25	32	70	28	42	19	1÷16	812-203001	ER25
264-35743	D32L100ER25	32	100	28	42	19	1÷16	812-203001	ER25
264-35184	D32L120ER25	32	120	28	42	19	1÷16	812-203001	ER25
264-35744	D32L150ER25	32	150	28	42	19	1÷16	812-203001	ER25
264-35185	D32L50ER32	32	50	38	50	23	2÷20	812-203002	ER32
214-35117	D32L70ER32	32	70	38	50	23	2÷20	812-203002	ER32
264-35186	D32L100ER32	32	100	38	50	23	2÷20	812-203002	ER32
214-35133	D32L120ER32	32	120	38	50	23	2÷20	812-203002	ER32
214-35134	D32L150ER32	32	150	38	50	23	2÷20	812-203002	ER32
264-35188	D32L70ER40	32	70	60	63	23	3÷30	812-203003	ER40
264-35745	D32L100ER40	32	100	60	63	23	3÷30	812-203003	ER40
264-35746	D32L130ER40	32	130	60	63	23	3÷30	812-203003	ER40
264-35189	D40L70ER25	40	70	42	42	19	1÷16	812-203001	ER25
214-35135	D40L120ER25	40	120	42	42	19	1÷16	812-203001	ER25
214-35136	D40L70ER32	40	70	30	50	23	2÷20	812-203002	ER32
264-35748	D40L100ER32	40	100	30	50	23	2÷20	812-203002	ER32
214-35137	D40L130ER32	40	130	30	50	23	2÷20	812-203002	ER32
264-35749	D40L160ER32	40	160	30	50	23	2÷20	812-203002	ER32
214-35138	D40L80ER40	40	80	60	63	28	3÷30	812-203003	ER40
264-35191	D40L130ER40	40	130	60	63	28	3÷30	812-203003	ER40
264-35192	D50L125ER32	50	125	32	50	23	2÷20	812-203002	ER32
264-35193	D50L160ER32	50	160	32	50	23	2÷20	812-203002	ER32
264-35752	D50L125ER40	50	125	37	63	28	3÷30	812-203003	ER40
264-35194	D50L160ER40	50	160	37	63	28	3÷30	812-203003	ER40
264-35755	D60L160ER32	60	160	32	50	23	2÷20	812-203002	ER32
264-35756	D60L160ER40	60	160	37	63	28	3÷30	812-203003	ER40

D25÷D60 Zylinderschaft mit Fläche • Shank with flat • Queue cylindrique avec : plat • Selo con piano • Хвостовик с лыской • 柄不带平面

SPANNFUTTER MIT ZYLINDERSCHAFT MIT SECHSKANT MUTTER
CYLINDRICAL COLLET CHUCKS WITH HEXAGONAL NUT
ЦАНГОВЫЕ ПАТРОНЫ С ЦИЛИНДРИЧЕСКИМ
ХВОСТОВИКОМ С ШЕСТИГРАННОЙ ГАЙКОЙ

PORTE PINCES QUEUE CYLINDRIQUE AVEC ECROU EXAGONAL
PORTAPINZA GAMBO CILINDRICO CON GHIERA ESAGONALE
帶六角螺母的圓柱式彈簧夾頭

DIN 6499



Code N.	Description	Dh6	L	H	B	C	Clamping capacity	Nut	Description
214-35784	D16L60ER16E	16	60	36	28	7	1÷10	812-203009	ER16
214-35786	D16L100ER16E	16	100	36	28	7	1÷10	812-203009	ER16
214-35795	D20L50ER16E	20	50	31	28	11	1÷10	812-203009	ER16
214-35796	D20L100ER16E	20	100	31	28	11	1÷10	812-203009	ER16
264-35702	D20L60ER20E	20	60	36	34	11	1÷13	812-203010	ER20
264-35713	D25L200ER16E	25	200	27	28	11	1÷10	812-203009	ER16
264-35714	D25L60ER20E	25	60	28	34	13	1÷13	812-203010	ER20
264-35715	D25L100ER20E	25	100	28	34	13	1÷13	812-203010	ER20
264-35724	D32L100ER20E	32	100	28	34	13	1÷13	812-203010	ER20

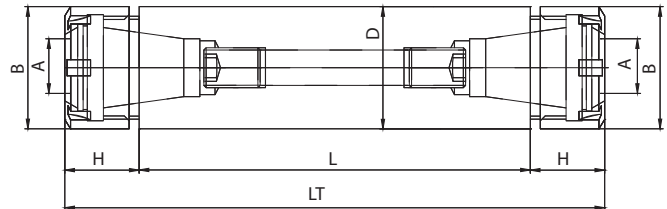
D14÷D16 Zylinderschaft • Shank without flat • Queue cylindrique • Stelo senza piano • Хвостовик без лыски • 柄不帶平面

D19,05÷D32 Zylinderschaft mit Fläche • Shank with flat • Queue cylindrique avec plat • Stelo con piano • Хвостовик с лыской • 柄帶平面

SPANNFUTTER MIT ZYLINDERSCHAFT MIT MINI SPANNMUTTER
CYLINDRICAL DOUBLE COLLET CHUCKS WITH MINI NUT
ДВУСТОРОННИЕ ЦАНГОВЫЕ ПАТРОНЫ С МИНИ-ГАЙКОЙ

PORTE PINCES QUEUE CYLINDRIQUE AVEC ECROU MINI
PORTAPINZA DOPPI GAMBO CILINDRICO CON GHIERA MINI
带微型螺母的圆柱式双弹簧夹头

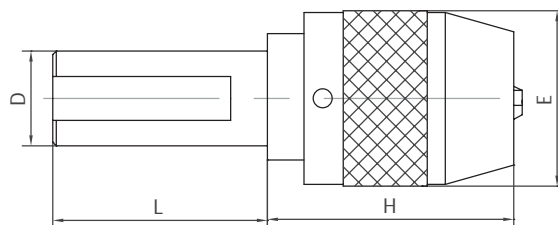
DIN 6499



Code N.	Description	Dh6	L	H	LT	B	Clamping capacity	Nut	Description
264-35198	D20L42ER11MD	20	42	14	70	16	1÷7	812-203012	ER11M
264-35199	D20L52ER11MD	20	52	14	80	16	1÷7	812-203012	ER11M
214-35702	D20L62ER11MD	20	62	14	90	16	1÷7	812-203012	ER11M
214-35703	D20L37ER16MD	20	37	21,5	80	22	1÷10	812-203013	ER16M
214-35704	D20L57ER16MD	20	57	21,5	100	22	1÷10	812-203013	ER16M
214-35705	D20L67ER16MD	20	67	21,5	110	22	1÷10	812-203013	ER16M
214-35706	D20L122ER16MD	20	122	21,5	165	22	1÷10	812-203013	ER16M
214-35707	D22L47ER16MD	22	47	21,5	90	22	1÷10	812-203013	ER16M
214-35709	D22L102ER16MD	22	102	21,5	145	22	1÷10	812-203013	ER16M
214-35711	D25L47ER16MD	25	47	21,5	90	22	1÷10	812-203013	ER16M
214-35712	D25L67ER16MD	25	67	21,5	110	22	1÷10	812-203013	ER16M
214-35713	D25L82ER20MD	25	82	24	130	28	1÷13	812-203014	ER20M
264-35757	D32L57ER20MD	32	57	24	105	28	1÷13	812-203014	ER20M
264-35758	D32L82ER20MD	32	82	24	130	28	1÷13	812-203014	ER20M

SCHNELLSPANNBOHRFUTTER
MIT ZYLINDERSCHAFT - RECHTSLAUF
STRAIGHT SHANK MONOLITHIC DRILL CHUCKS - RIGHT SPIN
СВЕРЛИЛЬНЫЕ ПАТРОНЫ С ЦИЛИНДРИЧЕСКИМ ХВОСТОВИКОМ
ВРАЩЕНИЕ ВПРАВО

MANDRINS DE PERCAGE
AVEC QUEUE CYLINDRIQUE - ROTATION DROITE
MANDRINI AUTOSERRANTI INTEGRALI
CON ATTACCO CILINDRICO - ROTAZIONE DESTRA
整体式钻夹头-右旋



Code N.	Type	Clamping capacity	H	E	L	Wrench
252-15701	D20-DC13	1 – 13	81	50	60	816-152001
252-15702	D25-DC13	1 – 13	81	50	80	816-152001
252-15703	D32-DC13	1 – 13	81	50	60	816-152001
252-15705	D40-DC13	1 – 13	81	50	70	816-152001
252-15706	D40-DC16	3 – 16	85	57	70	816-152001

RUNDLAUFGENAUIGKEIT 0.05 MM • RUNOUT ACCURACY 0.05 MM • БИЕНИЕ 0.05 MM
PRECISION DE ROTATION 0.05 MM • PRECISIONE DI ROTAZIONE 0.05 MM • 跳动精度不大于0.05MM